



**RECODI**  
I Pavimenti Industriali



**Pavimentazioni in calcestruzzo**

Le soluzioni Recodi  
per la progettazione  
e la realizzazione  
di pavimentazioni  
in calcestruzzo  
ad alta resistenza





## 04. Recodi, innovazione e qualità nelle pavimentazioni in calcestruzzo

---

- Le funzioni di una pavimentazione industriale in calcestruzzo
- I vantaggi garantiti



## 05. Le nostre soluzioni

---

- RecoLess
- RecoCrete
- RecoProof
- RecoFree



## 08. Progettazione all'avanguardia per la miglior soluzione

---

- Le sollecitazioni nelle pavimentazioni in calcestruzzo
- Le fasi della progettazione



## 09. Proprietà dei materiali da impiegare nelle pavimentazioni industriali

---

- Calcestruzzo
- Armatura
- Corazzatura

# Recodi, innovazione e qualità nelle pavimentazioni in calcestruzzo

Il core business Recodi sono le pavimentazioni in calcestruzzo, studiate per rispondere alle esigenze di tutti i settori dell'industria. La grande esperienza nella progettazione, unita agli anni di interventi sul campo e ai continui e attenti studi ci permettono di ideare e realizzare pavimentazioni capaci di sostenere i carichi, costituire un piano viabile su cui il traffico si possa svolgere in condizioni di sicurezza e resistere all'usura senza la produzione di polvere. I tecnici Recodi effettuano la progettazione attraverso appositi schemi di calcolo in funzione delle condizioni reali di esercizio delle pavimentazioni rigide, fornendo ai clienti una soluzione su misura.



## Tecnologia Laser-Screed

Per la posa delle pavimentazioni in calcestruzzo Recodi impiega la tecnologia Laser-Screed, un sistema che attraverso l'utilizzo di un macchinario a controllo computerizzato permette di staggiare e vibrocompattare le pavimentazioni industriali in modo estremamente preciso. Questa tecnologia innovativa assicura risultati di elevata qualità e una maggiore resistenza e durabilità dei pavimenti. Inoltre grazie a Laser-Screed la stesura del calcestruzzo è più veloce e comporta una produzione giornaliera di campi di getto notevolmente maggiori, con conseguente riduzione sostanziale dei giunti di costruzione, e quindi meno manutenzioni che si rendono necessarie nel futuro. Il calcestruzzo impiegato per questo tipo di pavimentazioni è a bassa consistenza e ha un notevole contenuto inerte. Laser-Screed garantisce, inoltre, l'uso di un calcestruzzo con una minore quantità d'acqua e additivi nell'impasto, con vantaggi significativi sulla qualità del risultato finale.

### Le funzioni di una pavimentazione industriale in calcestruzzo possono essere sintetizzate nei tre punti seguenti:

- Sostenere i carichi, distribuendo le pressioni applicate, in modo tale da ridurle a valori compatibili con le caratteristiche di portanza del terreno
  - Costituire un piano viabile su cui il traffico possa svolgersi in sicurezza
    - Resistere all'usura, senza produzione di polvere

### Recodi garantisce queste funzioni con il vantaggio di:

- Ottimizzare il rapporto qualità/prezzo
- Durare nel tempo assicurando un ottimo livello di qualità per tutto il ciclo di vita della pavimentazione
- Ridurre i costi di manutenzione



Elevata qualità nel tempo e minori costi di manutenzione

La grande esperienza

ci permette di ideare

e realizzare pavimentazioni

su misura del cliente

# 1. Le nostre soluzioni

Recodi propone alle aziende la pavimentazione industriale più adatta alle proprie esigenze con un'ampia gamma di soluzioni, frutto di anni di esperienza sul campo e di attenti studi di progettazione:

## • RecoLess

Pavimentazione senza giunti di contrazione adatta per aree ad alta densità di traffico di carrelli con ruote dure, di spessore variabile e per ogni tipo di carico.

**Vantaggi:** riduce drasticamente i costi di manutenzione della pavimentazione e dei carrelli elevatori.



Lo sviluppo della ricerca ha consentito alla nostra società di realizzare pavimentazioni senza giunti, senza armature, pavimentazioni impermeabili direttamente su copponi e su solai gettati in opera, nonché di migliorare le prestazioni di quelle tradizionali

## • RecoCrete

Pavimentazione tradizionale, armata con rete elettrosaldata o con fibre, con giunti di contrazione e di ripresa di getto, adatta per ogni tipo di carico.

**Vantaggi:** rapporto qualità/prezzo vantaggioso se progettata correttamente e realizzata con tutte le prestazioni necessarie.



## • RecoProof

Pavimentazione impermeabile adatta per i parcheggi di auto su solai prefabbricati.

**Vantaggi:** elimina la necessità di realizzare il getto integrativo e l'impermeabilizzazione con conseguente risparmio economico.



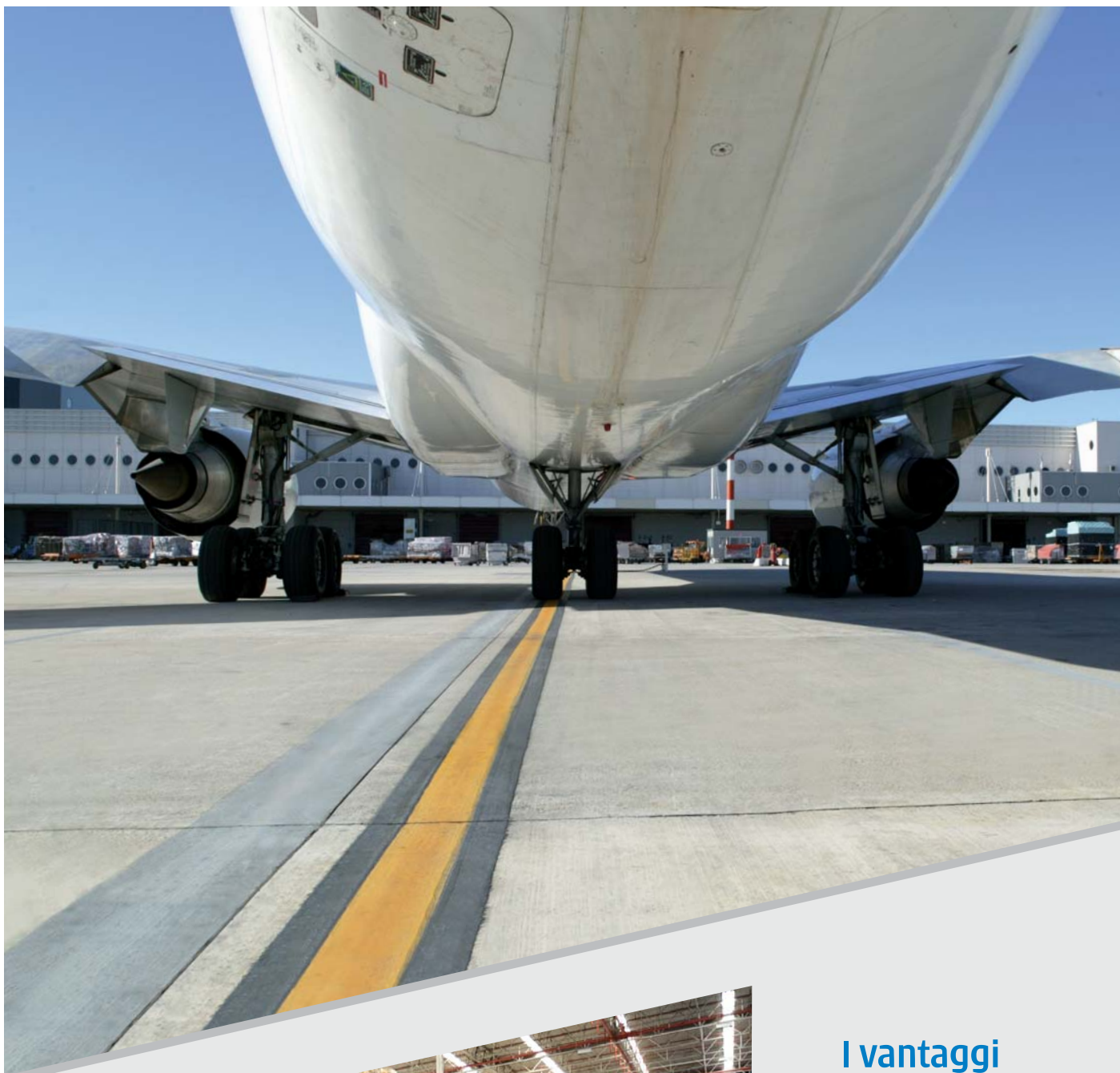
Ottimizzazione  
del rapporto  
qualità/prezzo

I tecnici Recodi effettuano la  
progettazione attraverso appositi  
schemi di calcolo in funzione delle  
condizioni reali di esercizio delle  
pavimentazioni rigide

## • RecoFree

Pavimentazione senza armatura, con giunti di contrazione e di ripresa di getto, adatta per ogni tipo di carico.

**Vantaggi:** rapporto qualità/prezzo molto vantaggioso.



### I vantaggi dei pavimenti in calcestruzzo Recodi:

- Durata nel tempo assicurando un ottimo livello di qualità per tutto il ciclo di vita della pavimentazione
- Riduzione dei costi di manutenzione
- Ottimizzazione del rapporto qualità/prezzo

## 2. Progettazione all'avanguardia per la miglior soluzione

Lo studio continuo delle problematiche legate alle pavimentazioni e la conoscenza dei materiali permettono a Recodi di essere sempre all'avanguardia nella progettazione.

Recodi analizza le esigenze dell'azienda e progetta la soluzione più adatta per soddisfarle, attraverso appositi schemi di calcolo.

Ci proponiamo come unico interlocutore in grado di offrire pavimentazioni "chiavi in mano".

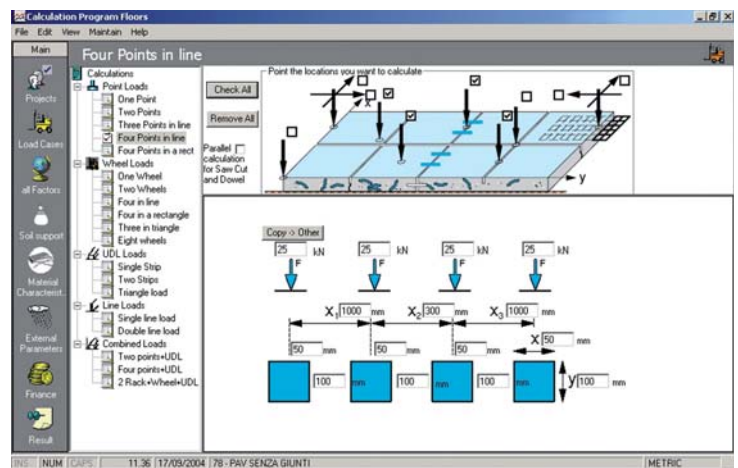


## Le sollecitazioni nelle pavimentazioni in calcestruzzo

L'analisi dello stato delle pavimentazioni rigide si presenta piuttosto complessa, in quanto la geometria del sistema pavimentazioni supporto non si presta a semplici schematizzazioni e le azioni cui essa è soggetta risultano dal sovrapporsi casuale di numerosi fattori.

La pavimentazione si presenta, dal punto di vista geometrico, come un insieme di lastre separate da molteplici discontinuità sotto forma di giunti, poggiate su di un semispazio stratificato e dotate di capacità di trasferimento dei carichi, diverse e variabili nel tempo.

Le tecniche di risoluzione di tipo numerico, adottate da Recodi, hanno consentito di perfezionare gli schemi di calcolo in funzione delle condizioni reali di esercizio delle pavimentazioni rigide.



## Le fasi della progettazione

### a) Capacità portante del terreno

Deve essere determinata con prove su piastra dopo aver ipotizzato nel calcolo un valore minimo di portanza.

### b) Calcolo delle tensioni indotte dai carichi

Vengono calcolate le tensioni di trazione per flessione indotte da carichi dinamici, statici, termici e igrotermici più severi alle quali viene sottoposta la struttura.

### c) Dimensionamento

Il dimensionamento è in funzione delle sollecitazioni indotte dai carichi, della capacità portante del terreno, delle proprietà e caratteristiche dei materiali impiegati, della dislocazione dei giunti di costruzione e contrazione e, infine, della capacità di realizzazione del pavimento con impiego di attrezzature speciali per la messa in opera e per la finitura.

Recodi realizza il dimensionamento per ogni tipo di sollecitazione consentendo di ottimizzare il rapporto qualità/prezzo.



Soddisfiamo  
il cliente con  
soluzioni su misura

Recodi si propone

come unico interlocutore

per tutte le esigenze del cliente,

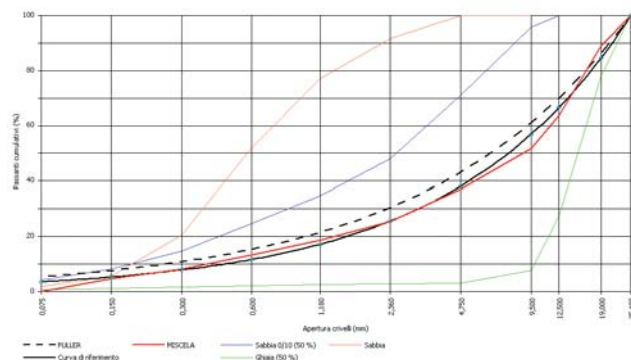
offrendo pavimentazioni

"chiavi in mano"



### 3. Proprietà dei materiali da impiegare nelle pavimentazioni industriali

L'attenzione di Recodi nella scelta di materie prime di alta qualità, nel loro corretto proporzionamento e nelle prestazioni in fase di realizzazione, garantisce l'ottenimento di una pavimentazione industriale resistente, duratura che assicura una riduzione dei costi di manutenzione.



## Le caratteristiche e le proprietà dei materiali Recodi

### Calcestruzzo:

Il calcestruzzo da impiegare per la realizzazione della pavimentazione deve avere ottime proprietà meccaniche e elevate caratteristiche superficiali (resistenza all'usura, agli urti, al gelo e ai sali disgelanti, impermeabilità, ecc.).

Il raggiungimento di tali caratteristiche dipende dalla scelta dei materiali (aggregati, cemento, acqua, additivi) e dal loro proporzionamento.

#### a) Proprietà del calcestruzzo

Il calcestruzzo della pavimentazione subisce deformazioni proprie e per i carichi applicati. Queste deformazioni devono essere prese in considerazione per progettare correttamente la miscela da impiegare. Non è sufficiente utilizzare un calcestruzzo fissando solo le caratteristiche di resistenza e consistenza.

#### b) Progettazione della miscela

Una volta individuate le frazioni degli inerti e il tipo di cemento da impiegare, bisogna ottimizzare la miscela di calcestruzzo per ridurre drasticamente i problemi più ricorrenti nelle pavimentazioni, quali: le fessurazioni, le deformazioni, la bassa resistenza della superficie e dei giunti. La migliore composizione della miscela è quella che ammette piccole variazioni delle quantità dei singoli contenuti, senza causare notevoli cambiamenti delle caratteristiche del calcestruzzo fresco e indurito.

### Armatura:

L'armatura necessaria viene scelta in funzione delle condizioni di esercizio e della presenza o meno dei giunti di contrazione.

### Corazzatura della superficie:

Si utilizzano due tipologie di corazzatura:

- a spolvero di indurente premiscelato applicato fresco su fresco
- a riporto di malta indurente applicata fresco su fresco

Recodi produce indurenti premiscelati a base di inerti minerali e/o metallici che utilizza nella realizzazione della corazzatura delle pavimentazioni.

Questi prodotti vengono formulati per ottimizzare le prestazioni superficiali delle pavimentazioni.



## Recodi, leader nelle pavimentazioni industriali

**Qualità, innovazione, massima efficienza.**

Sono i punti cardine della filosofia di Recodi, realtà con oltre quarantacinque anni di esperienza nella realizzazione di pavimentazioni industriali ad elevato coefficiente di tecnologia. L'azienda offre soluzioni specializzate in calcestruzzo e in resina, che permettono di soddisfare esigenze specifiche in svariati settori: dall'alimentare al farmaceutico, dal logistico/GDO al manifatturiero, dalla chimica all'automotive, dall'elettronica alle aree commerciali.



### Perché scegliere Recodi?

Perché ci mettiamo dalla parte del cliente e ci proponiamo come referente unico per affrontare tutte le specifiche problematiche che riguardano le pavimentazioni: progetto innovativo, utilizzo di materiali speciali, qualità di realizzazione e manutenzione. Con un'apposita struttura di progettazione, di personale tecnico altamente specializzato e di un servizio di customer care che accompagna il cliente nella post-realizzazione, Recodi è pronta a soddisfare ogni necessità nel campo delle pavimentazioni industriali. Per questo Recodi è il partner ideale e di provata affidabilità per la realizzazione di pavimentazioni industriali sia nel caso di nuovi insediamenti produttivi, sia per valutare l'ammodernamento e la riqualificazione di strutture esistenti, anche ammalorate.



Soluzioni specifiche  
per ogni settore  
produttivo  
e commerciale



**RECODI**  
ANNIVERSARY



Aderente a



CONFINDUSTRIA BERGAMO





Recodi - I Pavimenti Industriali  
via Enrico Fermi, 12 | 24050 Palosco BG  
Tel.: +39 035 845495 | Fax: +39 035 846611  
[www.recodi.it](http://www.recodi.it) - [info@recodi.it](mailto:info@recodi.it)

Numero Verde  
**800 844300**